

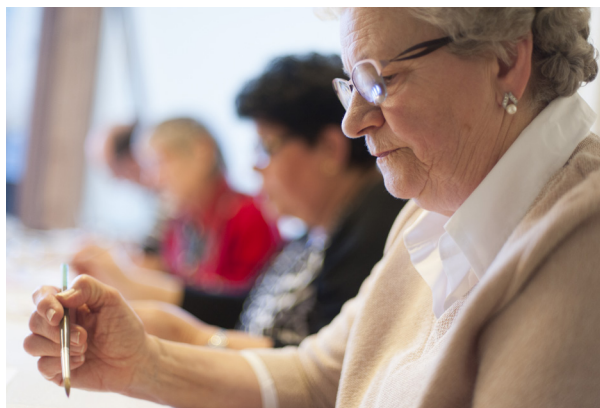
## Pour les proches aidants qui se sentent en difficulté, le dispositif propose :

Une écoute attentive et chaleureuse.

Un espace de parole personnalisé et libre.

Un soutien psychologique.

Des conseils et des informations pour mieux connaître les maladies d'Alzheimer et de Parkinson.



Située à proximité du centre-ville de Joué-lès-Tours, la résidence Les Grands Chênes bénéficie d'un cadre verdoyant et agréable. Elle doit son nom à l'allée des grands chênes du Canada qui a longtemps bordé son parc. Il en reste encore une dizaine. L'établissement propose 107 places en hébergement permanent et 8 places en hébergement temporaire. Un espace spécifique « Le Belem » accueille 19 personnes ayant des troubles cognitifs ou mnésiques.

SERVICE DE SOUTIEN PSYCHOSOCIAL  
AUX PROCHES AIDANTS  
LES GRANDS CHÊNES  
MAISON DE RETRAITE MÉDICALISÉE

13, rue de la Résidence – 37300 Joué-lès-Tours  
Téléphone : 02 47 48 88 88  
Fax : 02 47 28 27 63  
lesgrandschenes@fondationpartageetvie.org



Reconnue d'utilité publique

La Fondation Partage et Vie est reconnue d'utilité publique. Son objet d'intérêt général est la lutte contre toutes les formes de dépendance liées à l'âge, à la maladie ou au handicap. Avec 122 établissements et plus de 6 500 collaborateurs, la Fondation est un acteur non lucratif majeur des secteurs médico-social et sanitaire.



Juillet 2021

[fondationpartageetvie.org](http://fondationpartageetvie.org)



Reconnue d'utilité publique



Découvrez le service  
de soutien psychosocial  
aux proches aidants  
DE LA RÉSIDENCE LES GRANDS CHÊNES  
À JOUÉ-LÈS-TOURS



Gratuit - Financé par l'ARS





## Le service de soutien psychosocial aux proches aidants

Pour soutenir les aidants, en difficulté ou en risque d'épuisement, de personnes souffrant des maladies d'Alzheimer ou de Parkinson, la résidence Les Grands Chênes propose des entretiens psychosociaux ponctuels et gratuits.

Ce service est accessible sur demande aux aidants de la ville de Joué-lès-Tours et des communes environnantes.

## Un dispositif né de partenariats forts

Financé par l'ARS du Centre-Val de Loire, le dispositif est le fruit d'une collaboration réussie avec les partenaires locaux : la ville de Joué-lès-Tours, le conseil départemental, les associations et collectivités locales, les professionnels libéraux, les acteurs de santé et de soins du secteur, etc.



## Les objectifs

À travers des entretiens individuels avec notre psychologue, nous entendons :

- proposer une écoute empathique aux aidants, accompagner la souffrance psychique, contribuer à faire reculer le sentiment de culpabilité ;
- prévenir le risque d'épuisement, offrir un temps de répit permettant de prendre soin de soi ;
- orienter vers des dispositifs adéquats et des partenaires locaux ;
- favoriser la parole et les échanges ;
- conseiller et informer afin de permettre de mieux connaître les maladies de Parkinson et d'Alzheimer (ou syndromes apparentés).

La fréquence et la durée des entretiens seront évaluées en fonction de votre situation et de vos souhaits. Entre un et cinq entretiens peuvent être proposés, d'une durée comprise entre 30 minutes et 1 heure.



## Nous autres services à destination des aidants

La résidence Les Grands Chênes propose aussi deux autres dispositifs à destination des proches aidants :

- La formation des aidants.  
Ce dispositif propose plusieurs modules de formation à destination des proches aidants. Ils ont pour objectifs d'aider à analyser les situations vécues dans la relation au proche malade ou en situation de dépendance afin de trouver les réponses adéquates, mais également de mieux connaître et mobiliser les ressources existantes près de chez soi.
- Le Café des Aidants.  
Dans une ambiance conviviale, les aidants peuvent échanger avec des professionnels sur leurs difficultés, recevoir des conseils et rencontrer des personnes qui partagent la même situation. Il a lieu une fois par mois, en partenariat avec l'Association Française des Aidants.