



VILLAGE RÉPÉTITIF
FAMILIAL®
(VRF)
"Les Cizes"
à St Lupicin
au cœur du
massif du jura

**DECouvrez VOTRE
PROCHAINE
DESTINATION**

www.vrf-lescizes.com



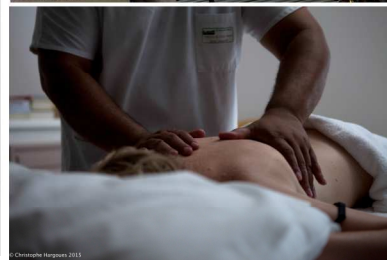
Pour vous informer et vous accompagner dans l'organisation
et le financement de votre séjour

 **03 84 60 46 00**



Vous souhaitez partir, en famille, et être aidé pour les contraintes liées à votre déficience motrice ou celle d'un proche : le Village Répit Familles® « les Cizes » vous accueille toute l'année, dans un cadre privilégié où vous pourrez vous reposer en toute sérénité grâce à un accompagnement personnalisé, réalisé par une équipe de professionnels médico-sociale présente sur place.

Pour que votre séjour vous soit le plus profitable, la notification MDPH accueil temporaire permettra une prise en charge adaptée aux besoins médico-sociaux exprimés lors de l'inscription : aides aux gestes de la vie quotidienne, soins infirmiers, séance de kinésithérapie, ...



Partir en vacances avec un proche en situation de handicap moteur, c'est maintenant possible. Le Village des Cizes dispose d'une capacité de 18 logements, entièrement accessibles et adaptés.

Chaque logement est équipé de tout le confort : espaces adaptés au handicap moteur, téléviseur, lave-vaisselle, terrasse...

TÉMOIGNAGES

AIDÉE

Jessica

*J'ai passé une super semaine !
Le séjour est passé trop vite
Le personnel est au top, et les
activités sont vraiment
bien. Je vous remercie pour
votre accueil et espère
pouvoir revenir.*

AIDÉE

Laurence

*Deuxième séjour au VRF...et
on est enchanté de notre
semaine ! Merci à tous pour
votre gentillesse, je me sens
comme à la maison avec en
plus un décor de lacs et
montagnes dont on ne se
lasse pas.*

Bruno

*Des infrastructures adaptées, à la
gentillesse des équipes spécialisées en
passant par la carte postale que l'on a
sous les yeux, cela dépasse tout ce que
l'on pouvait imaginer !
Nous tenons à remercier ces femmes et
ces hommes qui prennent en charge les
personnes à mobilité réduite, tout en
prenant en compte les familles afin que
les vacances
soient profitables à tous.*

AIDANT

Bénéficiaire d'un soutien financier jusqu'à - 85 %

Afin de favoriser votre départ vers ces lieux de répit, la Fédération AGIRC et ARCCO a mis en place un soutien financier pour les personnes souhaitant séjourner au sein des Villages Répit Familles®.

Ce soutien permet de bénéficier d'une prise en charge, en fonction de votre situation, de 50 à 85 % sur votre séjour (location), pour un maximum de 2 semaines à l'année.

le Village Répit Familles® bénéficie d'un agrément chèques Vacances 

Pour en savoir plus, n'hésitez pas, appelez le :

03 84 60 46 00

LOCALISATION DU VILLAGE



LES PARTENAIRES



LES MEMBRES FONDATEURS



VRF LES CIZES

5 rue des Cizes
BP 19
39171 SAINT LUPICIN Cedex

Tél. : 03 84 60 46 00